



GUIDE D'UTILISATION
DU REC
POUR DECODEUR SKY88
L'ENREGISTREUR NUMÉRIQUE DE PARABOLE



Revoyez, **E**nregistrez, **C**ontrôlez...
les programmes que vous aimez !

Parabole
Réunion

Télévision . Internet . Téléphone

A VOUS LE POUVOIR AVEC VOTRE TÉLÉCOMMANDE PARABOLE



A INSTALLATION ET CONNEXION DE L'ENREGISTREUR NUMÉRIQUE

L'installation de l'enregistreur numérique **REC** by PARABOLE est d'une extrême simplicité. Suivez la procédure ci-dessous :

- > 1- Allumer votre décodeur PARABOLE et attendre 10 secondes.
- > 2- Raccorder votre disque dur à la prise USB arrière de votre décodeur à l'aide du câble USB.
- > 3- Un message apparaît pour le formatage du disque dur, validé avec la touche **OK**.
- > 4- Attendre jusqu'à la fin du formatage.
- > 5- Une fois le formatage terminé, validé avec la touche **OK** (votre **REC** est maintenant installé).

Nota :

- *Pour connecter ou déconnecter votre disque dur, vous pouvez laisser le décodeur allumé.*
- *Éviter si possible de placer votre disque dur sur le décodeur PARABOLE pour limiter les risques de surchauffe.*
- *L'enregistreur numérique **REC** vous permet d'enregistrer un programme et d'en visionner un autre simultanément.*
- *Lorsqu'un programme est diffusé en double-audio avec les sous-titres (option > langue), le **REC** enregistre automatiquement ces informations. Vous visionnez ainsi le programme avec les mêmes options que s'il était diffusé en direct !*



B CONTRÔLE DU DIRECT, ENREGISTREMENT ET MEDIA CENTER sous réserve de souscription à l'option REC*

1 CONTRÔLE DU DIRECT (TIMESHIFT)

La fonction de contrôle du direct (Timeshift) permet de mettre en pause l'affichage du direct d'une chaîne TV (diffusion Live), puis de reprendre le visionnage de la chaîne sans perdre la moindre séquence de l'émission en cours.

Pour passer en mode Timeshift, appuyez sur la touche **II** (pause) de votre télécommande.

Le bandeau associé au Timeshift s'affiche et présente une barre de temps indiquant le délai entre le direct et le point où vous avez arrêté l'émission.

Quand vous êtes en mode Timeshift :

La touche **▶** permet de reprendre le visionnage du programme en cours.

Les touches **◀▶** permettent de changer le sens de visionnage (visionnage arrière/avant) et de modifier la vitesse de visionnage.

La touche **■** permet de revenir au direct.

Note : le changement de chaîne (P+/P-) annule le Timeshift en cours.



*Voir conditions en boutique Parabole Réunion, ou bien au 0262 216 216.

2 - ENREGISTREMENT

Votre **REC** offre la fonction de magnétoscope numérique.

2.1 Effectuer un enregistrement

Plusieurs moyens vous sont offerts pour enregistrer un programme :

Depuis la chaîne TV que vous regardez, la touche **●** puis la touche **OK** de votre télécommande vous permet de lancer l'enregistrement du programme en cours.

Depuis la liste des chaînes en appuyant sur la touche **OK**, la touche **●** vous permet d'enregistrer le programme en direct de la chaîne de votre choix.



Depuis la touche info de votre télécommande, la touche ● vous permet d'enregistrer les programmes de votre choix.

Depuis le menu "Enregistrements" du Menu principal via la commande "Ajouter un enregistrement".

Ce moyen vous permet de définir tous les paramètres de votre enregistrement (numéro de la chaîne, heure de début et de fin de l'enregistrement, etc.).

La touche ■ de votre télécommande vous permet d'arrêter l'enregistrement en cours.

Le bandeau de zapping est affiché avec une demande de confirmation de l'arrêt de l'enregistrement.

Note : vous pouvez modifier la durée d'un enregistrement en cours en appuyant sur la touche ● de votre télécommande.



2.2 Menu "ENREGISTREMENT"

En plus de l'ajout d'un enregistrement, le menu "Enregistrements" du Menu Principal contient deux autres items :

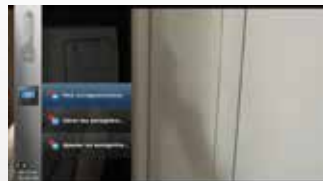
"Mes enregistrements" : accès à la liste des programmes enregistrés.

Depuis cette liste, vous pouvez lancer la lecture d'un programme en appuyant sur la touche **OK** de la télécommande pour :

- > retourner à la liste des enregistrements,
- > revenir au direct,
- > ou lire l'enregistrement suivant.

"Gérer les enregistrements" : accès à la liste des enregistrements à venir.


Depuis cette liste vous pouvez supprimer ou modifier un enregistrement en appuyant sur la touche **OPTION** de votre télécommande.



2.3 Gestion des conflits

Plusieurs types de conflits associés aux enregistrements peuvent se produire :

Conflit d'enregistrements : vous essayez d'enregistrer deux programmes qui ont lieu au même moment.

Le conflit d'enregistrements vous est signalé par l'icône  à la place de l'icône normale d'enregistrement.

Dans le cas d'un conflit d'enregistrement, accédez à l'item "Gérer les enregistrements" et appuyez sur la touche **OPTION** pour, soit modifier, soit annuler l'enregistrement.

2.4 Perte de signal ou coupure d'électricité pendant un enregistrement

Si une perte de signal intervient pendant un enregistrement, l'image de perte de signal est affichée et l'enregistrement est mis en pause. La reprise de l'enregistrement est automatique dès le retour du signal.

La durée d'enregistrement est réglée sur la durée totale d'enregistrement, y compris la période de temps où le signal a été perdu.

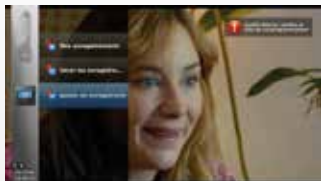
Lors de la lecture de l'enregistrement, la période de temps où le signal a été perdu est sautée. L'enregistrement est étiqueté comme endommagé.

En cas de coupure de courant, l'enregistrement en cours est divisé en autant de fichiers qu'il y a eu de coupures d'électricité.

Chaque enregistrement est étiqueté comme endommagé sauf le dernier.

Astuce : si vous mettez votre terminal numérique en veille pendant un enregistrement, ce dernier n'est pas interrompu.

La mise en veille de votre décodeur est réalisée uniquement à la fin de l'enregistrement.



3. VISIONNAGE DES ENREGISTREMENTS

Accéder à vos enregistrements :

- > Appuyer sur la Touche **MENU** de la télécommande.
- > Sélectionner Enregistrements.
- > Sélectionner Mes enregistrements.
- > Appuyer sur **OK** pour démarrer le visionnage.
- > Des flèches de navigation de la télécommande vous permettent d'avancer, de reculer, mettre en pause, et pause/ralenti au sein de votre enregistrement.

Grâce à la touche **INFO**, vous avez accès aux informations de votre programme enregistré et diffusé.

Comment effacer vos programmes enregistrés ?

Dans le même menu, sélectionner le programme à effacer, puis appuyez sur la Touche **OPTION** de votre télécommande puis **OK** pour valider.

Effacer régulièrement les programmes que vous ne souhaitez plus regarder, afin de réserver suffisamment d'espace sur l'enregistreur numérique pour d'autres enregistrements.



4. CENTRE MULTIMÉDIA (MEDIA CENTER)

Votre terminal intègre un centre multimédia vous permettant de lancer des contenus provenant d'un support externe tel qu'une clé USB. Ainsi vous pouvez :

- > regarder des fichiers vidéo de différents formats,
- > écouter des fichiers audio,
- > regarder des fichiers image
- > un bandeau d'information est associé à chacun de ces médias.

Attention : le disque dur ou la clé USB, doit impérativement être branché en façade.
ATTENTION, si votre périphérique personnel est branché à l'arrière du décodeur, son contenu sera définitivement effacé.

Dans ce cas de figure, Parabole Réunion décline toute responsabilité.

Un bandeau d'information est associé à chacun de ces médias en appuyant sur la touche info.



5. ACTIVATION DU CODE PARENTAL

Conformément aux dispositions du CSA, les programmes de catégorie adultes sont verrouillés par défaut. L'abonné devra créer un code parental et le garder confidentiel.

- > 1- Appuyez sur la touche menu de la télécommande et allez dans l'onglet Configuration puis **OK**.
- > 2- Allez sur Paramètres avancés et entrez le code 1234.
- > 3- Arrivé à cette étape, rendez-vous sur l'onglet Contrôle parental puis **OK**.
- > 4- Validez le premier onglet Verrouillage de chaînes avec la touche **OK**.



- > 5- Arrivé à ce niveau vous pouvez verrouiller toutes les chaînes que vous désirez.
Pour cela rendez-vous sur la chaîne voulue et appuyez sur la touche **OK** pour la verrouiller. Un cadenas doit apparaître sur une chaîne verrouillée.
- > 6- Maintenant que vos chaînes choisies sont verrouillées, lorsque vous allez sélectionner l'une de ces chaînes, le code parental sera demandé (par défaut 1234)

Note : pour déverrouiller les chaînes, il vous suffira de reprendre les mêmes étapes et d'appuyer sur la touche OK pour enlever le cadenas.



PARABOLE RÉUNION

Tél. : 0262 216 216

www.parabolereunion.com

Parabole
Réunion

Télévision . Internet . Téléphone